



專利所有仿冒必究

## 產品特色



- 端子台專為交流電控制電路設計
- 端子台裝有兩路保險絲，可兼做短路保護使用
- 帶有電源顯示LED，以及保險絲斷路警示LED
- 安裝後可省去分線端子台、保險管、電源濾波器，具有三合一功能

尺寸：80(H)\*56(D)\*55(W)mm

重量：117g

## 一般性規格

## 輸入

輸入範圍	220VAC
輸入頻率	50~60Hz

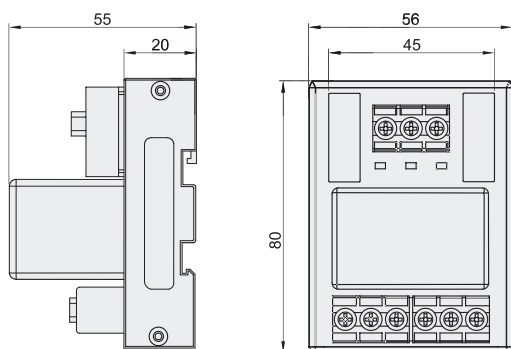
## 詳細規格

機型	負載(額定電流)
16-ZHN01-10	10A
16-ZHN01-20	20A

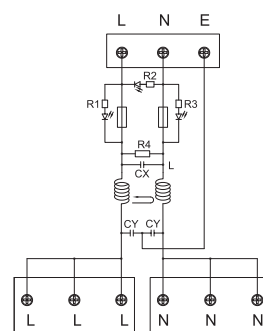
## 工作環境

工作溫度範圍	-15 ~ 50°C, 周圍溫度
工作濕度範圍	20 ~ 90% RH, 無結露
儲存溫度範圍	-20 ~ 85°C, 周圍溫度
振動測試	2G, 10~500Hz, 3 axes

## 機構圖



## 配線圖



## 備註

1. 本公司沒有事前通知情況下，保有規格修改之權利